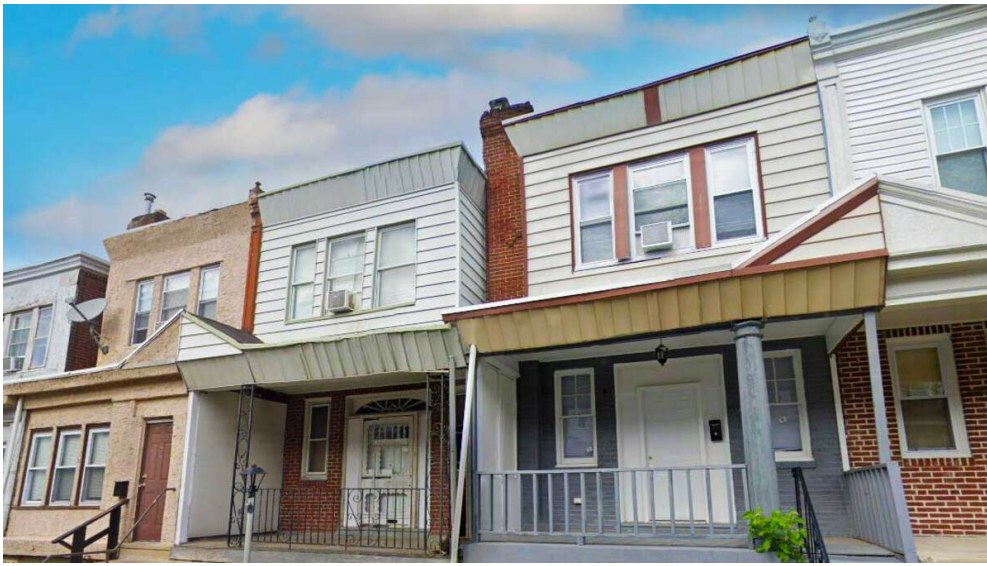




Propuesta de  
**INVERSIÓN**



## Invierta en Pensilvania | Invierta hoy en Philadelphia

**120.000,00 USD**

Precio

**7.01 % p/a**

Renta Neta

**8.415,96 USD p/a**

Renta Neta

### Detalles De La Propiedad

ID Propiedad	<b>OPPEPH426</b>
Habitaciones	<b>3</b>
Baños	<b>1</b>
Area	<b>1020 sq ft / 94 m2</b>

### Detalles de inversión

Alquiler	<b>1.000,00 USD p/m</b>
Renta Bruta	<b>10 %</b>
Impuestos Propiedad	<b>66,67 USD p/m</b>
Seguro	<b>112,00 USD p/m</b>
Administration	<b>120,00 USD p/m</b>
Sociedad de Gestion	<b>1 año pago por Opisas</b>
Renta Neta \$	<b>8.415,96 USD p/a</b>
Renta Neta %	<b>7.01 % p/a</b>

### Caracteristicas del Inmueble

- ▶ aire acondicionado
- ▶ ventilador de techo
- ▶ hornillo
- ▶ refrigerador
- ▶ calefacción
- ▶ horno
- ▶ detectores de humo

